

# Boletín de ajedrez

Número 30

Febrero 2007

Club de ajedrez CIM de Benimaclet

[www.cimbenimaclet.com](http://www.cimbenimaclet.com)

C/ Barón de Sampetrillo, nº 14 y C/ Hipólito Martínez, nº 3, 46020, Valencia

---

## Interclubs 2007

Nº 2

---

### Comentario a la 2ª primera ronda

---

Realmente los resultados están resultando mejores de lo esperado. Cuando todos temíamos al descenso, tenemos a los tres equipos con esperanzas de ascender. Importante victoria del A frente a uno de los fuertes, el Camp de Morvedre. La próxima semana se verán las opciones reales frente al favorito del grupo, Massanassa-escacs90. Una victoria casi nos situaría en 1ª autonómica. El B ganó, pesar de no contar con Antonio ni Jose Nieto (segundo y tercer tableros), mientras el C vencía de manera sorpresiva a otro de los fuertes del grupo, el Mislata C, y todo ello con las bajas de Fuster, Alvaro, los "jesuses",... Si esta semana, con todas las bajas, se ha logrado esto, caber esperar cualquier cosa cuando estemos todos. El objetivo actual: poder contar el próximo año con un equipo en primera autonómica, otro en 2ª autonómica y otro en primera (soñar no cuesta nada). Mientras, los chavales del D se enfrentaban a un intratable Ateneo Marítimo B (todos sus jugadores por encima de 2000) en su primera partida en lentas.

## La partida comentada

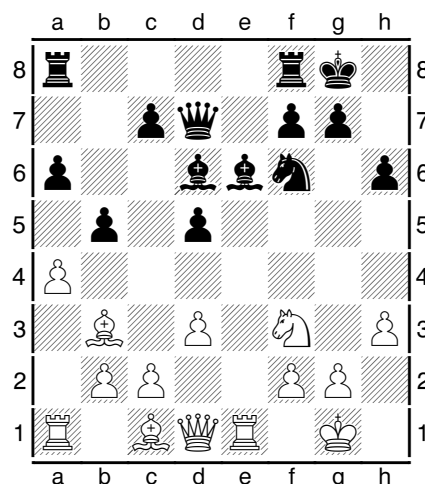
por Javi Castellote

**(2) Ruiz García, Julio – Nieto, José [C78]**

Por equipos(2a autonómica) (2), 10.02.2007

[Javier Castellote]

Al **ataquerr** **1.e4 e5 2.Cf3 Cc6 3.Ab5 a6 4.Aa4** [4.Axc6 Variante del cambio, que la popularizó Fischer, y que hace poco entraba en mi repertorio. 4...dxc6 5.0-0 Ag4 (5...Dd6 6.Ca3!; 5...Ad6 6.d4 exd4 7.Dxd4 f6) 6.h3 h5 esta se considera la línea fuerte.] **4...Cf6 5.0-0 b5 6.Ab3 Cxe4 Ruy Lopez( defensa Archangelsk/ Möller), según el ordenador. 7.Te1** [7.Ad5 Cf6 (7...Cd6 8.Cxe5 Ab7 9.Cxc6 dxc6 10.Te1+ Ae7 11.Af3 0-0±) 8.Axc6 dxc6 9.Cxe5 Ab7 10.Te1 Ae7 11.Df3 evitando c5. 11...Dd6 12.d3 0-0 13.Af4 (13.Cc3 Tae8!= Las negras tienen pareja de alfiles, pero las blancas lo compensan por sus peones doblados, y la posición es igualada.) 13...Db4!=] **7...d5 8.d3** [8.Cc3 Cxc3 9.dxc3 Los peones negros, que a primera vista parecen fuertes, ya que ocupan las casillas del centro, son en realidad débiles ya que carecen de protección, y donde también las blancas gozan de mejor desarrollo. 9...Ae6 pero la posición es igualada, ya que las blancas tienen peones doblados. 10.a4 (10.Cxe5!? Cxe5 11.Txe5 c6 las negras estarían super sólidas, simplemente amenazan Ad6, y Dd7 o Dc7, donde estarían en una posición de lujo. Aquí las blancas deberían hacer jugadas fuertes, para no quedarse incluso peor. 12.Dh5! evitando Ad6, por Txe6. 12...Dd7 reanudando la amenaza, Ad6. 13.a4 Ad6 Aquí las blancas pueden elegir, entre quitar la torre o sacrificar calidad por un peón. 14.axb5! Axe5 15.Dxe5 f6 16.Dh5+ g6 17.bxc6 Dxc6 18.Df3! y la pareja de alfiles, el peon aislado débil de d5, y el de a6, dan ligera ventaja blanca.) 10...e4 11.axb5 axb5 (11...Ce7! 12.Cd4 axb5 13.Txa8 Dxa8 14.Cxb5 Db7 15.Cd4 Ad7=) 12.Axd5 Txa1 13.Axc6+ Ad7 14.Ce5 Axc6 15.Dxd8+ Rxd8 16.Ag5+ f6 17.Cxc6+ Rd7 18.Cb8+ Rc8 19.Txa1 fxc5±] **8...Cf6 9.Cxe5 Cxe5 10.Txe5+ Ae6 11.Te1 Ad6= 12.a4 0-0** la alternativa era [12...b4 13.Ag5 (13.Df3 0-0 14.Ag5 sería una transposición; 13.c3 0-0 14.cxb4 Axb4 15.Ad2 Ad6! 16.Cc3 Tb8=) 13...0-0 14.Df3 Te8 15.Axf6 Dxf6 16.Dxf6 gxf6 17.Cd2 Ae5 y gracias a la pareja de alfiles, la posición esta igualada.] **13.h3** una jugada sin mucho sentido, jugar esto cuando los alfiles (como cuchillos) están apuntando al enroque no es una buena recomendación. Supongo que la idea es evitar Ag4, pero eso no es una amenaza. [13.axb5 axb5 (13...Axb2+? 14.Rxb2 Cg4+ 15.Rg1 Dh4 16.Df3+-) 14.Txa8 Dxa8 15.Ag5 Cg4 16.h3 Ah2+ 17.Rf1 Ce5 18.Cd2 c5=] **13...h6 14.Cd2** [14.axb5 axb5 15.Txa8 Dxa8 16.Cc3 c6 17.Ce2 Con idea de Af4 o Cd4. 17...Te8 18.Cd4 (18.Af4 Db8 19.Axd6 Dxd6 20.Cd4 (20.d4 Af5 21.Cg3 Ag6 22.Txe8+ Cxe8 23.c3 Cf6=) 20...Ad7 21.Txe8+ Cxe8=) 18...Ad7 19.Txe8+ Dxe8=; 14.Ae3 c5 15.axb5 axb5 16.Txa8 Dxa8 17.c3 Te8=] **14...Dd7 15.Cf3** Diagrama



**15...Axb3!? 16.gxh3 Dxh3 17.Ae3!** [17.d4 Cg4 18.Ae3 c6 y las negras ganan, como muestran las siguiente variantes 19.axb5 (19.c3 Ah2+ 20.Rh1 Tfe8 21.De2 Ag3+ 22.Rg1 Axf2++) 19...Ah2+ 20.Rh1 (20.Cxh2 Cxh2 seguido de Cf3, esa es la idea de 18...c6, defender d5, ya que ahora ya no sirve Axd5.) 20...Tfe8 21.De2 (21.Cg1 Axf2+ 22.Rxg1 Txe3!) 21...Ag3+ 22.Rg1 Axf2+ 23.Dxf2 Cxf2 24.Rxf2 axb5+] **17...c5!?** ganaba [17...Tfe8! 18.De2 (18.axb5 Cg4 19.De2 Ah2+ 20.Rh1 d4 21.Df1 Dxf3+ 22.Dg2 Dxc2+ 23.Rxg2 dxe3 24.f3 axb5 25.Txa8 Txa8 26.fxc4 Af4+) 18...d4! 19.axb5 Cg4 20.Ad5 dxe3 21.fxe3 Txe3 22.Dg2 Dxc2+ 23.Rxg2 Tae8±] **18.c3!** [18.d4? Tfe8 19.Ce5 Axe5 20.dxe5 Txe5 21.Af4 Th5 22.f3 Tf5 23.Dd2 Dxf3 24.Tf1 Dg4+ 25.Rh1 Ce4+] **18...g5?!** [18...Tfe8! 19.De2 (19.axb5 Cg4+) 19...d4 20.cxd4 cxd4 21.axb5 Cg4 22.Ad5 dxe3 23.fxe3 Af4 24.Dg2 Axe3+] **19.d4!** a las negras se le escaparon dos veces la victoria con la misma jugada Tfe8!, y las blancas se están defendiendo bien de momento. **19...Tae8** [19...cxd4?! 20.Axd4 Dg4+ 21.Rf1 (21.Rh1? Dh3+ 22.Rg1 Dg4+ 23.Rh1? (23.Rf1!±) 23...Dh3+) 21...Dh3+ 22.Re2 Tae8+ 23.Rd2 Ce4+ 24.Rc2 Df5 25.Dd3±] **20.axb5??** el error decisivo, la mejor era [20.Ce5 aunque las negras siguen ganando. 20...cxd4 21.Axd4 (21.cxd4 Axe5 22.dxe5 Txe5 23.Ac2 g4 24.Af4 Th5+) 21...Txe5 22.Txe5 (22.Axe5 Axe5 23.Txe5 Cg4 24.Dc2 Dh2+ 25.Rf1 Dxe5+) ] **20...Te4!-+** Y la partida ya esta sentenciada. **21.Ce5** [21.Cxg5 hxg5 22.f4 (22.f3 Ah2+ 23.Rf2 Ag3+ 24.Re2 Txe3+ 25.Rxe3 Te8+ 26.Rd2 Af4+ 27.Rc2 Txe1 28.Dxe1 Df5++) 22...gxf4 23.Axf4 (23.Te2 f3 24.Td2 Tg4+ 25.Rf2 Ce4+ 26.Re1 Dh1+ 27.Ag1 Dxc1) 23...Axf4 24.Te2 Txe2 25.Dxe2 Ae3+] **21...Axe5 22.dxe5 Th4** Y las blancas abandonaron. **0-1**

## clasificaciones

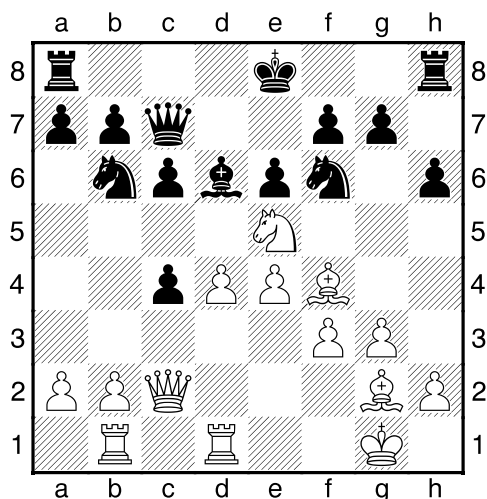
| 2ª AUTONÓMICA NORD    |          |            |
|-----------------------|----------|------------|
| Massanasa-escacs90    | 4        | 11         |
| <b>Cim Benimaclet</b> | <b>4</b> | <b>9,5</b> |
| Burjassot B           | 3        | 9          |
| Quart                 | 2        | 8          |
| Alaquas B             | 2        | 6,5        |
| Camp Turia            | 1        | 4          |
| Silla                 | 0        | 6          |
| Camp Morvedre         | 0        | 3,5        |
| Gambito               | 0        | 3          |
| Drac-sedavi B         | 0        | 2          |

| 2ª PROVINCIAL NORD      |            |  |
|-------------------------|------------|--|
| Meliana B               | 7          |  |
| Moncada B               | 7          |  |
| Alto Palancia B         | 5          |  |
| <b>CIM Benimaclet D</b> | <b>3,5</b> |  |
| Vilafranca              | 3,5        |  |
| ONCE B                  | 3          |  |
| Basilio C               | 3          |  |
| Ateneo Marítimo B       | 3          |  |
| Camp Morvedre C         | 1          |  |
| C. A. el 8 C            | -1         |  |

| 1º PROVINCIAL CENTRE    |          |            |
|-------------------------|----------|------------|
| Zugwang                 | 4        | 13,5       |
| Jaque Mate Torrent      | 4        | 11         |
| Gestalguiños            | 4        | 10,5       |
| <b>CIM Benimaclet C</b> | <b>4</b> | <b>9,5</b> |
| Mislata C               | 2        | 8,5        |
| Cheste                  | 2        | 8          |
| Basilio B               | 0        | 6,5        |
| ONCE                    | 0        | 6          |
| C. A. el 8 B            | 0        | 3,5        |
| Buñol                   | 0        | 5          |
| Utiel                   | 0        | 0,5        |
| Paterna B               | 0        | 0          |

| 1ª PROVINCIAL NORD      |          |            |
|-------------------------|----------|------------|
| Paterna                 | 4        | 11         |
| Zugwang B               | 4        | 10,5       |
| Club A. El 8            | 3        | 10         |
| Burjassot C             | 2        | 8,5        |
| Dama Roja B             | 2        | 7          |
| Meliana                 | 2        | 4,5        |
| <b>CIM Benimaclet B</b> | <b>2</b> | <b>4,5</b> |
| Alto Palancia           | 1        | 7          |
| Rafa Bayarri            | 0        | 8          |
| Moncada                 | 0        | 6          |
| Salt Cavall             | 0        | 4          |
| Camp Morvedre B         | 0        | 2,5        |

## La posición



Sebas con blancas, en su primera partida lenta desde hace un año, está en una posición con más espacio. Es el momento de definir, recuperando el peón y quedando en mejor posición. ¿cómo lo hace?

1.- Cxf7!, RxC, 2.-e5, Axe5, 3.- Axe5, recuperando el peón y consiguiendo una posición claramente superior.

