

# Boletín de ajedrez

Número 29

Febrero 2007

Club de ajedrez CIM de Benimaclet

[www.cimbenimaclet.com](http://www.cimbenimaclet.com)

C/ Barón de Sampetrillo, nº 14 y C/ Hipólito Martínez, nº 3, 46020, Valencia

---

## Interclubs 2007

Nº 1

---

### Comentario a la 1ª primera ronda

---

Nuevamente ante el interclubs. Este año con un equipo más en primera, gracias al ascenso del año pasado del D, lo que nos obliga a redistribuir las fuerzas. Por suerte, tan solo desciende un equipo por categoría por la reestructuración que se prevé para el próximo año, con lo que ni en segunda autonómica ni en primera provincial debería haber problemas. Antes al contrario, cabe hasta la posibilidad de conseguir algún ascenso (ascienden directamente 4 por categoría). Y máxime después de la primera ronda, donde los tres equipos que participaron (aplazado el encuentro del B) fueron victorias. Si era esperada la del A ante el Quart, no lo era tanto la del C ante el Basilio B, que, quizás un tanto confiado, no alineó a su mejor equipo, cayendo 5 a 3. El D se tuvo que desplazar hasta Vilafranca para ganar por 2,5 a 1,5.

Como novedad, Estrenamos comentarista de partidas, el MB (Maestro de Benimaclet) Javi Castellote.

Por otra parte, recordaos que el día 15 viene a impartir clase el Gran Maestro Alexis Cabrera. Es importante vuestra asistencia para continuar con este interesante proyecto, reclamado por varios de vosotros (en principio, previsto para una vez al mes).



## clasificaciones

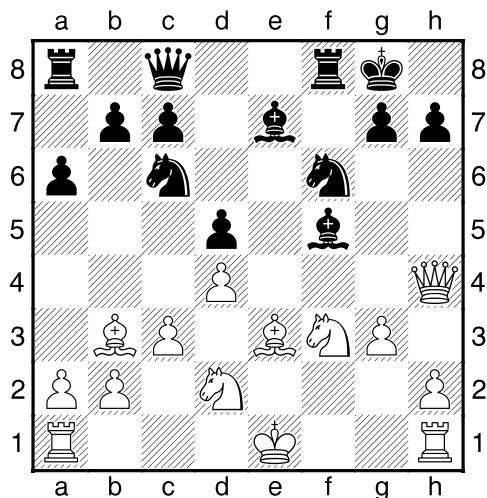
2ª AUTONÓMICA NORD		
Cim Benimaclet	2	6
Alaquas B	2	5
Massanasa-escacs90	2	5
Camp Turia	1	4
Burjassot B	1	4
Gambito	0	3
Silla	0	3
Quart	0	2
Drac-sedavi B		
Camp Morvedre		

2ª PROVINCIAL NORD		
Camp Morvedre C	2	4
Meliana B	2	4
Moncada B	2	3
<b>CIM Benimaclet D</b>	<b>2</b>	<b>2,5</b>
ONCE B	1	2
Alto Palancia B	1	2
Vilafranca	0	1,5
Basilio C	0	1
Quart C	-1	0
C. A. el 8 C	-1	0

1º PROVINCIAL CENTRE		
Cheste	2	8
Zugwang	2	7,5
Jaque Mate Torrent	2	6,5
<b>CIM Benimaclet C</b>	<b>2</b>	<b>5</b>
Mislata C	2	5
Gestalguinos	2	4,5
ONCE	0	3,5
Buñol	0	3
Basilio B	0	3
C. A. el 8 B	0	1,5
Utiel	0	0,5
Paterna B	0	0

1ª PROVINCIAL NORD		
Club A. El 8	2	6
Zugwang B	2	5
Paterna	2	5
Meliana	2	4,5
Moncada	0	3,5
Alto Palancia	0	3
Burjassot C	0	3
Rafa Bayarri	0	2
Camp Morvedre B		
Salt Cavall		
<b>CIM Benimaclet B</b>		
Dama Roja B		

## La posición



Fuster se volvía a poner delante de un tablero después de un año sin jugar, y nos deleitó con esta partida frente a Vicente Adsuara (Basilio). El poco visto en actualidad Gambito de rey llevó a esta compleja posición. Juega Fuster (con negras) y remata con una bella combinación. ¿qué juega?

Solución: 1.-...Cg5! (también ganaba De3, pero esta es mas elegante). 2.-Axd5+ (no es lo mejor, visto lo que se avecina, pero también perdía Ag5 por De3+), Rh8, 3.-Ag5 (y parece que todo está salvado, pero...), Ce3!! (rayos equis. No puede comer el caballo, y si como el alfil es doble a Rey y Dama. Pierde pieza y la partida.)

# Jugador más valioso

jugador		3-2									total	%
PLAMEN ILCHEV	02	1									1	
CARLES NAVARRO	06	1									1	
BLAS GOMEZ	08	1									1	
JOSE NIETO	11	1									1	
JESUALDO NAVARRO	18	1									1	
FERRNANDO FUSTER	20	1									1	
ALVARO MONTERO	22	1									1	
JESUS MORA	24	1									1	
JUANJO LOZANO	31	1									1	
ANA LLACER	32	1									1	
DANI SANCHEZ	36	1									1	
ALVARO RIBES	04	½									0,5	
JAVI CASTELLOTE	05	½									0,5	
YAGO GALLACH	19	½									0,5	
MANOLO CERDAN	25	½									0,5	
VIRGILIO MOYA	26	½									0,5	
CESAR GIMENEZ	07	0									0	
JESUS GIMENEZ	23	0									0	
FCO. J. HERNANDEZ	27	0									0	
NACHO LLACER	28	0									0	

CLASE A CARGO DEL GRAN MAESTRO

**ALEXIS CABRERA**

TEMA: PEONES COLGANTES

JUEVES, 15 DE FEBRERO, 18,30 horas

Baron de San Petrillo, 14 (primer piso)

Socios CIM: 5 euros

No socios: 8 euros