

# *BoleCIM de ajedrez*

Número 27

abril 2006

Club de ajedrez CIM de Benimaclet

[www.cimbenimaclet.com](http://www.cimbenimaclet.com)

C/ Barón de Sampetrillo, nº 14 y C/ Hipólito Martínez, nº 3, 46020, Valencia

---

## Interclubs 2006

Nº 7

---

### Victoria clave

---

La victoria del A ante el Camp de Turia abre las puertas para conseguir un de los objetivos iniciales de la temporada, como era mantener el equipo de autonómica. Casi seguro será suficiente un empate la última ronda ante el Jaque Mate Torrent para mantenerse, aunque habrá que buscar la victoria. En lo deportivo, destacar la victoria de Plamen ante el MI Ramón Oltra, y la de Arturo frente a Carrascoso, sin duda los dos puntales del Camp Turia.

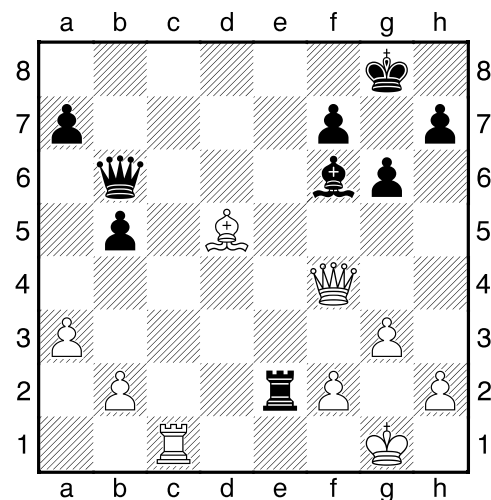
El B ha dicho adiós al sueño del ascenso directo ante el equipo más fuerte del grupo, el Zugwang, que acudió con su mejor equipo para evitar sorpresas. También dice adiós el C a las posibilidades de ascenso, tras la derrota ante el Navarrés. Mientras tanto, el D sigue, gracias a los tropiezos de los rivales, con las espadas en alto a falta de una jornada. Necesita un 4 a 0 ante el Evajedrez C, que esta semana ha ganado sorprendentemente al Silla C.

El próximo domingo, además, 3ª ronda del infantil por equipos en Manises. De momento, vamos líderes en la zona Valencia norte, y estamos con un pie en la final un año más.

## Las partidas de la semana

**Aparisi, Bernardo – Navarro Diaz, Carles**  
prim. nord (8.3), 25.03.2006

Carles, sin estridencias, se ha convertido en uno de los jugadores claves del B, con 5,5 de 8 jugando siempre en los tableros 2/3 de primera. En esta ocasión, hace una gran partida ante el potente Bernardo Aparisi (2102 FIDE), que sin duda no esperaba un rival de este tipo en un infantil. **1.c4 Cf6 2.g3 g6 3.Ag2 Ag7 4.Cf3 0-0 5.0-0 c5 6.Cc3 Cc6 7.d4 d6 8.dxc5 dxc5 9.Ae3 Ae6** Carles responde a la inglesa con una línea absolutamente simétrica. Estas posiciones suelen resultar peligrosas, ya que las blancas, en los cambios, llevan un movimiento de ventaja **10.Axc5 Da5!** Esta intermedia hace que las negras pasen a dominar el tablero y la situación **11.Aa3 Axc4 12.Cd4 Cxd4 13.Dxd4 Tac8 14.Axe7 Cd5!** el peón se recupera en cualquier momento. Pero todas las piezas negras quedan centralizadas **15.Dh4 Cxe7 16.Dxe7 b5 17.a3 Tfe8 18.Db4 Db6!** se amenaza a5, cazando la dama **19.Cd5** es obligado mover el caballo **19...Axd5 20.Axd5 Txe2 21.Tae1 Tcc2?!** Carles busca el ataque. La simple **Txb2** daba también ventaja **22.Txe2 Txe2 23.Df4 Af6 24.Tc1**

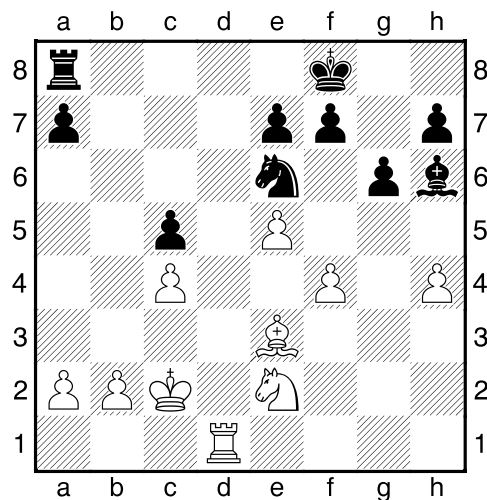


**24...Txf2!** una posición igualada pasa a estar ganada por las negras. No vale **DxT** por **Ad4**. Si **Axf7**, entonces **Rg7 25.Dh6 Td2+ 0-1**

**(1) Ilchev Ilchev, Plamen – Oltra, Ramon**  
seg. aut. nord (8.1), 25.03.2006

Plamen está en un excelente estado de forma. Como muestra, la partida de esta semana frente a Ramón Oltra (MI, 2422 FIDE).

**1.e4 c5** No sabemos si Oltra había preparado la partida, o simplemente jugó confiando la siciliana. Pero lo cierto es que Plamen se ha descubierto como invencible con esta apertura, como demostró la anterior ronda ante Avelino Vicente **2.Cf3 d6 3.d4 cxd4 4.Cxd4 Cf6 5.Cc3 g6 6.Ae3 Ag7 7.f3 Cc6 8.Dd2 0-0 9.0-0-0 d5 10.Rb1** [10.Cxc6 bxc6 11.exd5 Cxd5 12.Cxd5 cxd5 13.Dxd5 Dc7 el peón de ventaja deja a cambio una posición peligrosamente abierta. Plamen opta por una jugada preventiva] **10...Cxd4 11.e5!** este peón será decisivo en el transcurso de la partida **11...Cxf3 12.gxf3 Ch5 13.Dxd5 Dc7 14.f4 Ag4 15.Ae2 Axe2 16.Cxe2 Ah6 17.De4 Tfd8 18.Cg3 Cg7 19.h4 Txd1+ 20.Txd1 Dc6 21.Dxc6 bxc6 22.c4 Ce6 23.Ce2 c5 24.Rc2 Rf8**



**25.h5!** Plamen va a abrir la columna h para la torre, aprovechando la debilidad de la primera fila negra y la estrechez del alfil **25...Re8 26.hxg6 hxg6 27.Th1 Ag7 28.Th7 Rf8 29.Cc3 g5 30.fxg5 Rg8 31.Th4 Axe5 32.Cd5 Ad6 33.Rd3 Rg7 34.Re4** el rey se centraliza, buscando la lucha. Sin duda, no todos nos atreveríamos a tanto **34...Tg8 35.Th1 Rf8 36.Tg1 Tg6 37.a3!** obliga a a5, para evitar que se creen dos peones pasados ligados, y supone en breve la ganancia de un peón **37...a5 38.Ad2 Cd4 39.Axa5 f5+ 40.Rd3 e5?!** genera dos peligrosos peones pasados, pero era mejor e6, interrogando al caballo **41.Ad8!** el alfil vuelve al centro de la batalla, después de ganar el peón de a4 **41...Te6 42.Tf1 e4+ 43.Re3 Cc2+ 44.Rd2 Cd4 45.Af6** el peón de f será el siguiente en caer, sin miedo a los dos peones centrales **45...f4 46.Axd4 cxd4 47.Cxf4 Te8 48.Ce6+ Rg8 49.Cxd4 e3+ 50.Rd3 1-0**

## clasificaciones

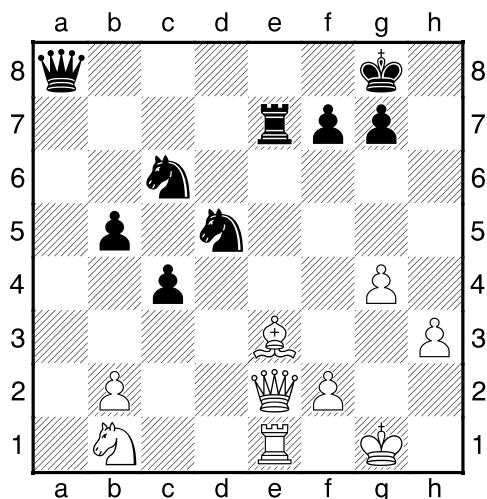
2ª AUTONÓMICA		
Valencia B	15	48
C.M.Castelló	13	40
Mislata B	12	43
Gambito	11	34
Camp Morvedre	7	31,5
<b>CIM Benimaclet</b>	<b>5</b>	<b>26</b>
Burjassot B	5	25
Camp Túria	4	27
Paterna	4	25,5
Jaque Mate Torrent	4	20

1ª PROVINCIAL		
Quart	12	43,5
Zugzwang	12	40
<b>CIM Benimaclet B</b>	<b>10</b>	<b>35,5</b>
Camp Morvedre B	10	32,5
L'Elia	9	33,5
Basilio B	8	29
Burjassot C	6	27
Montcada	5	25
Alboraia	4	22,5
C.M.Castelló B	2	23,5

2ª PROVINCIAL D		
Massanassa	20,5	8
Alaquas C	20	8
Silla C	18,5	8
<b>CIM Benimaclet D</b>	<b>18</b>	<b>8</b>
Zugwang B	18	8
Evajedrez C	9,5	8
Drac-Sedavi D	9	7
ONCE B	5	8
Benifaió B	5	8

2ª PROVINCIAL F		
Ciudad de Gandia	8	26,5
Paterna B	7	20,5
Navarrés	6	17
Drac-Sedavi C	5	18
<b>CIM Benimaclet C</b>	<b>3</b>	<b>15</b>
Alzira D	2	9
Jaque M. Torrent B	1	11,5
Xàtiva B	0	10,5

## La posición



Las partidas de Fuster suelen ser muy abiertas, con multitud de piezas por el centro del tablero y posiciones inciertas. Esto da posiciones como la del tablero, donde con negras lleva a una posición que parece mejor por la fuerza de los caballos y el alfil clavado. Pero hay que aprovecharla, cosa que Fuster hace de manera contundente con una maniobra de problema de revista. ¿cómo remata con negras?

1.-...Cd4j 2.-Dd1, Cf5jj muy bonito. Si 3.- AxCd5, Dg7++ , Si 3.-Ax Cf5, TxT+, 4.-DxT, Cf3+, y si 3.-f3, Cxf3+ 4.-Rf1 (4.-Rf2, Cd3+), Ch2+, 5.-Rg1, Dg2++

