

BoleCIM de ajedrez

Número 26

Marzo 2006

Club de ajedrez CIM de Benimaclet

www.cimbenimaclet.com

C/ Barón de Sampetrillo, nº 14 y C/ Hipólito Martínez, nº 3, 46020, Valencia

Interclubs 2006

Nº 6

Vuelve la competición

Tras el largo descanso fallero, vuelve la competición en todas sus categorías.

El A, que ocupa una preocupante última posición, se la juega en las dos próximas semanas. Dos victorias dejarían al equipo sin ningún peligro de promocionar. Camp de Turia y Jaque Mate Torrent son los dos rivales a batir.

El B se la juega contra el zugwang, equipo más fuerte del grupo, pero con el aliciente de que una victoria daría opciones incluso al ascenso directo. La última jornada, contra un Alboraiá renacido que viene de ganar 7 a 1 al C.M.Castelló B.

El C reinicia la segunda ronda, jugando los dos encuentros más fuertes contra los dos primeros clasificados del grupo sur. Una victoria en la 1ª jornada daría opciones para seguir luchando. Una derrota sería decir un adiós definitivo a las posibilidades de ascenso.

Mientras, el D ha pasado a depender de los resultados ajenos, después del tropiezo del Massanassa. Pero las opciones siguen en alto.

En otro orden de cosas, en los campeonatos infantiles continua la buena racha de los del CIM. Como nota destacada, la clasificación de Javi Castellote para la final de los juegos deportivos, donde se enfrentará a los Valmaña. Remoli, Montón,...a por el ELO FIDE.

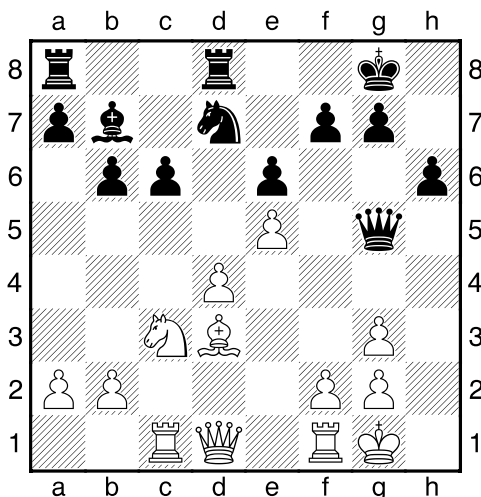
Las partidas de la semana

(9) Ribes Peris, Alvaro – Gaspar Tort, Gabriel [D56]

seg. aut. nord (7.5), 04.03.2006

Gabriel Gaspar (2046 FIDE) era en principio un duro rival para Alvaro. Sin embargo, el joven jugador, tras un comienzo de temporada atenuado por los nervios, se está convirtiendo en un puntal del primer equipo. En esta partida, aprovechando un conocido tema estratégico, no da opción a su rival.

1.d4 d5 2.c4 e6 3.Cc3 Cf6 4.Cf3 Cbd7 5.Ag5 Ae7 6.e3 0-0 7.Ad3 h6 8.Ah4 c6 9.0-0 Te8 10.Ag3 dxc4 11.Axc4 b6 12.Tc1 Ab7 13.e4 Ch5 14.Ad3 Cxg3 15.hxg3 Ag5 16.Cxg5 Dxg5 17.e5 Ted8? Diagrama



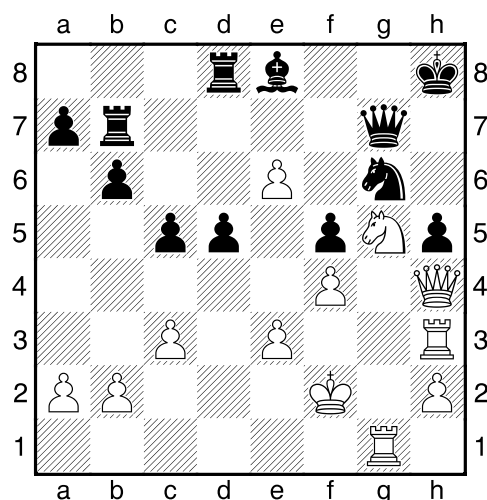
había que romper el centro y abrir paso al alfil con c5, sobre todo para evitar la siguiente jugada blanca 18.Ce4! Un caballo en d6 protegido por peón es casi definitivo. Alvaro lo ve con claridad 18...De7 19.Cd6 Cf8 20.Ae4 Tab8 se terciaba ya el sacrificio de calidad por peon con TxC 21.Da4 Aa8 22.Axc6 Ch7 23.Axa8 Txa8 24.Tc2 Cf6 25.Tfc1 Cd5 26.a3 Dg5 27.Da6 Dg4 28.Db7 Tf8 29.Cc8 el caballo ha cumplido su objetivo de ser clave en la victoria, y muere con dignidad por una calidad. Pero es tarde para el negro 29...Taxc8 30.Txc8 Txc8 31.Txc8+ Rh7 32.Dxf7 Ce7 33.Dxe7 1-0

(1) Cesar Gimenez – Manuel Saborit [A46]

prim. nord, 04.03.2006

Con un estilo totalmente distinto, de jugador claramente de ataque, Cesar está haciendo algunas partidas realmente espectaculares, como esta contra Saborit (2029 FIDE) 1.d4 Cf6

2.Cf3 e6 3.Ag5 Ae7 4.e3 0-0 5.Ad3 d5 6.Cbd2 c5 7.c3 Cc6 8.0-0 b6 9.Ce5 Ab7 10.f4 Cd7 11.Axe7 Dxe7 12.Tf3 f5 13.Th3 Ccxe5 14.dxe5 g6 15.Cf3 Tfd8 16.Cg5 Cf8 17.De1 Ac6 18.Dh4 Cesar está concentrando todas sus fuerzas en el ataque sobre h7. El sacrificio se ve venir 18...h5 19.g4? no se ve muy bien como responder ante la lógica 19...fxg 19...Tab8? su rival no ve el peligro 20.gxf5 gxf5 21.Rf2 Ae8 22.Tg1 Rh8 23.Dg3 Dg7 24.Axf5! Cesar se moría de ganas de sacrificar, y ahora ve su oportunidad 24...exf5 25.e6 Tb7 26.Dh4 Cg6? Diagrama



Había que bloquear con De7, con lo que las negras quedan mejor. La del texto permite un espectacular remate. 27.Cf7+! Dxf7 28.exf7 Cxh4 29.f8D+ 1-0

Clasificados del CIM para la final autonómica por edades (Gandia, abril 2006)

Sub-16

Javi Castellote

Sub-14

Carles Navarro

Cesar Gimenez

Dani Sanchez

Sub-12

Andreu Gimenez

Sub-10

Miquel Brocal

Alvaro Ruiz

Albert Pla

Pau Garcia

Pablo Herrero

clasificaciones

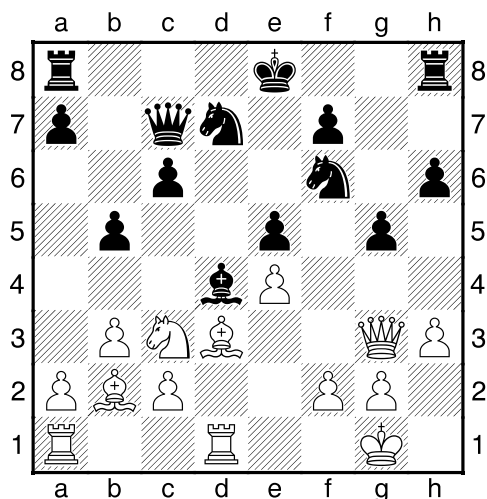
2ª AUTONÓMICA		
Valencia B	13	42,5
Mislata B	12	40,5
C.M.Castelló	11	33
Gambito	9	28,5
Camp Morvedre	5	26,5
Burjassot B	5	22,5
Camp Túria	4	24
Paterna	4	22,5
Jaque Mate Torrent	4	19
CIM Benimaclet	3	21

1ª PROVINCIAL		
Quart	10	35,5
Zugzwang	10	34,5
CIM Benimaclet B	10	33
Camp Morvedre B	10	32,5
Basilio B	8	29
L'Eliana	7	28
Burjassot C	6	27
Montcada	5	22,5
C.M.Castelló B	2	22,5
Alboraia	2	15,5

2ª PROVINCIAL D		
Alaquas C	18,5	6
Massanassa	18	6
Silla C	17,5	6
CIM Benimaclet D	15,5	6
Zugwang B	14	6
Evajedrez C	9,5	6
Drac-Sedavi D	9	7
ONCE B	5	6
Benifaió B	5	7

2ª PROVINCIAL F		
Ciudad de Gandia	6	21,5
Paterna B	5	15,5
Navarrés	4	12
CIM Benimaclet C	3	12
Drac-Sedavi C	3	12
Alzira D	2	7
Jaque M. Torrent B	1	8,5
Xàtiva B	0	7,5

La posición



Traemos nuevamente una posición de Antonio Guillén , esta de su debut con el primer equipo. Enfrente el joven del Camp de Morvedre David Tello, que sorprendió con blancas a Antonio con un movimiento inesperado que define la partida: ¿cuál es?

1.-Cxb5jj, y el negro está perdido. No solo se pierde un peón, sino que el centro se desmorona. La clavada del peón de e5 impide comer, por AxA.

