

BoleCIM de ajedrez

Número 23

Enero 2006

Club de ajedrez CIM de Benimaclet

www.cimbenimaclet.com

C/ Barón de Sampetrillo, nº 14 y C/ Hipólito Martínez, nº 3, 46020, Valencia

Colaboran: Jesualdo y Andrés Gracia

Interclubs 2006

Nº 3

Mala jornada

Desastre en la 3ª jornada. El A, 7 a 1 frente al Mislata B, que para nada refleja la realidad sobre el tablero (de hecho, estuvieron a punto de concedernos el 4,5 a 3,5 por lo igualado de las partidas). De todas formas, una derrota esperada. Más importante es la próxima semana, ante el Burjassot B, que viene de vencer al C.M. de Castelló.

Menos esperada fue la derrota del B, sobre todo teniendo en cuenta que el Camp de Morvedre acudía con 7. Varias derrotas consecutivas en posiciones ganadas dieron al traste con la ilusión de luchar por el ascenso. De todas formas, tampoco era objetivo al principio de temporada.

Agridulce el sabor del C, que con un empate ante el Drac queda en tierra de nadie para la segunda ronda, sin decir adiós definitivo a las aspiraciones de ascenso, pero siendo casi una quimera conseguirlo.

El D, como el Cid, mantiene su posición en puestos de ascenso sin jugar (le tocaba descansar). De todas formas, hasta 5 equipos disputan dos plazas. Lucha reñida se avecina.

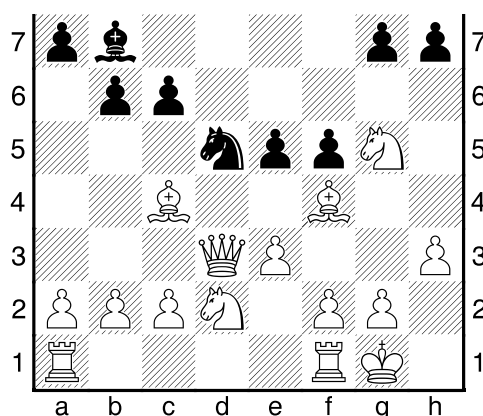
Al margen de todo esto, primera jornada de los juegos deportivos de la Federación, una de cuyas sedes está siendo el CIM. La próxima semana informaremos de los clasificados para la segunda ronda.

Partida comentada por Andrés Gracia

(1) GIMENEZ MENCHON, CESAR – AGUSTI MARIN, CARLOS [A80]

INTERCLUBS 2006 1 CAT. BASILIO, 04.02.2006A80: Defensa holandesa

– Mas que ninguna otra, esta partida me impresionó por el potencial del sub 14 Cesar Gimenez, que es consecuencia lógica de sus progresos en la que se aprecia una tremenda superioridad, rematada de la manera mas rápida y eficaz posible, a lo fritz. En resumen: que tienes acojonas a Alvaro y a Carles y que Javi Castellote no se atreve contigo a mas de 1 minuto. **1.d4 e6 2.Cf3 f5 3.Ag5 Cf6 4.e3 Ae7 5.Cbd2 0-0 6.Ad3 b6** [6...Cc6 7.Axf6 Axf6 8.c3 d5 9.Dc2 De7 10.0-0 Rh8 11.h3 e5 12.dxe5 Cxe5 13.Cxe5 Axe5 14.Cf3 c6 15.Rb1 Ad7 16.g4 g6 17.g5 Ag7 18.h4 b5 19.h5 Rg8 20.Ch4 Df7 21.hxg6 Epishin, V–Spraggett, K/Seville 2004/CBM 098 ext/½-½ (45)] **7.h3N** aquí se acaba la teoría [7.De2 Ab7 8.e4 fxe4 9.Cxe4 c5 10.c3 cxd4 11.Cxd4 Cd5 12.h4 Cf4 13.Axf4 Txf4 14.g3 Tf8 15.0-0-0 Cc6 16.Cxc6 Axc6 17.f4 Dc7 18.Th2 h6 19.Dg4 e5 20.Dg6 exf4 21.Cg5 Axc6 22.Dg6 exf4 23.Cg5 Axc6 24.Dg6 exf4 25.Cg5 Axc6 26.Dg6 exf4 27.Cg5 Axc6 28.Dg6 exf4 29.Cg5 Axc6 30.Dg6 exf4 31.Cg5 Axc6 32.Dg6 exf4 33.Cg5 Axc6 34.Dg6 exf4 35.Cg5 Axc6 36.Dg6 exf4 37.Cg5 Axc6 38.Dg6 exf4 39.Cg5 Axc6 40.Dg6 exf4 41.Cg5 Axc6 42.Dg6 exf4 43.Cg5 Axc6 44.Dg6 exf4 45.Cg5 Axc6 46.Dg6 exf4 47.Cg5 Axc6 48.Dg6 exf4 49.Cg5 Axc6 50.Dg6 exf4 51.Cg5 Axc6 52.Dg6 exf4 53.Cg5 Axc6 54.Dg6 exf4 55.Cg5 Axc6 56.Dg6 exf4 57.Cg5 Axc6 58.Dg6 exf4 59.Cg5 Axc6 60.Dg6 exf4 61.Cg5 Axc6 62.Dg6 exf4 63.Cg5 Axc6 64.Dg6 exf4 65.Cg5 Axc6 66.Dg6 exf4 67.Cg5 Axc6 68.Dg6 exf4 69.Cg5 Axc6 70.Dg6 exf4 71.Cg5 Axc6 72.Dg6 exf4 73.Cg5 Axc6 74.Dg6 exf4 75.Cg5 Axc6 76.Dg6 exf4 77.Cg5 Axc6 78.Dg6 exf4 79.Cg5 Axc6 80.Dg6 exf4 81.Cg5 Axc6 82.Dg6 exf4 83.Cg5 Axc6 84.Dg6 exf4 85.Cg5 Axc6 86.Dg6 exf4 87.Cg5 Axc6 88.Dg6 exf4 89.Cg5 Axc6 90.Dg6 exf4 91.Cg5 Axc6 92.Dg6 exf4 93.Cg5 Axc6 94.Dg6 exf4 95.Cg5 Axc6 96.Dg6 exf4 97.Cg5 Axc6 98.Dg6 exf4 99.Cg5 Axc6 100.Dg6 exf4] **8.0-0** [otra alternativa es 9.c3 a5= 10.Dc2 Dg6 11.Tfe1 Ce4 12.Axe4 Axe4 13.Cxe4 fxe4 14.Axe7 Txf3 15.Ag5±] **9...d6** Controla la casilla estratégica donde van todas las piezas blancas e5 y prepara la ruptura del p negro en e5 **10.Cg5** [rybka piensa 10.c4 Ca6= 11.Cg5 Ad8 12.Ae2 e5 13.Ag3=; 10.c3 jugada que recomienda shredder –por seguir con el plan típico del sistema torre y también del pereira 10...Ce4 base avanzada del negro 11.Db3 Dg6 12.Cxe4 fxe4 13.Ac2 Cd7 14.Cd2=] **10...Ad8** [10...Dg6 11.Cdf3 Cd5 12.h4±] **11.Ac4 Cd5 12.De2** [12.c3!?= merece consideración por hiarcs 12...c6 13.h4 e5 14.Ag3 Cd7 15.dxe5 dxe5 16.e4; Shredder cree en 12.Te1 b5 13.Ab3 Dg6 14.h4 Axc6 15.hxg5 Cd7] **12...e5±** [Peor es 12...Cxf4 13.exf4 d5 14.Ab5±] la mejor es **13.dxe5!** [también es jugable 13.Df3 e4 14.Dg3 b5± 15.Ab3 h6 16.Cgxe4 fxe4 17.Axh6 Af6±] **13...dxe5 14.Dd3!** juega fuerte [14.Df3 Dd7 15.Cxh7 Rxh7 16.Axe5±] **14...c6** Diagrama



[14...Dd7!? 15.Cxh7 Rxh7 (≤15...exf4 16.Cxf8 Rxf8 17.Tad1±) 16.Axe5 Af6±] **15.e4!**= brillante!!! quien lo jugaría? solo Fritz y Cesar **15...fxe4** [15...b5 16.Ab3 fxe4 17.Cdxe4 Dg6± (17...exf4?? el alfil es invulnerable 18.Cf6+ Txf6 19.Axd5+ cxd5 20.Dxh7+ Rf8 21.Dh8+ Re7 22.Tae1+ Rd6 23.Txe8+)] **16.Dxe4± g6** el negro cada vez lo tenía mas negro y Cesar bebiendo coca-colas todo feliz [16...Axc6 17.Axc6 Cd7 18.Tae1±] **17.Tfe1** mas piezas al atacuerrrr a e5, como los maestros [17.Tae1 De7 (17...Txf4? parece muy seductor, pero 18.Dxf4 Cd7 19.Dh4+)] 18.Ae3 Cd7±] **17...Cd7±** al rival se le caía la baba mirando el alfil blanco, perdía 30 minutos de reloj, volvía a la cruda realidad y desarrollaba el caballete [17...b5 18.Ab3± Cd7 19.Cgf3 Ab6 20.Ag3 De7 21.c4 bxc4 22.Dxc4±] **18.Cgf3** muy, pero que muy bien, y es que no se podía jugar mejor **18...Df7** buscando liberarse de la posición y simplificar piezas. Cesar, son su mirada sonriente, le vino a decir ¡ni de coña! [18...b5 19.Ab3±] **19.Ah6** por favor, deja ya de tocarme todas las piezas **19...Te8 20.Dg4 C7f6** [20...b5 21.Ab3±] **21.Dg3+–** la partida ya estaba vista para sentencia [nuestro campeón no cae en la trampa de zamparse el peon 21.Cxe5? no es bueno por 21...Txe5 22.Dd4 Txe1+ 23.Txe1 b5 24.Axd5 Dxd5+ (24...Cxd5?? 25.Te8+ Dxe8 26.Dg7#)] **21...Ch5** [21...b5 22.Cxe5 Txe5 23.Dxe5 (23.Txe5?! bxc4 24.Tee1 Ac7=) 23...bxc4 24.Cxc4+–] **22.Cxe5+–** allá voy–vaya clase de táctica–, remate final y ni un solo error en toda la partida, chapeau! **22...Cxc3 23.Cxf7 Txe1+** [23...Rxf7 24.fxc3 b5 25.Ab3+–] **24.Txe1 Rxf7 25.fxc3 Af6** [25...Ae7 26.Ce4+–] **26.Ce4 Ad4+** [26...Ae7+– 27.Ag5 Af8 28.Tf1+ Rg7 29.Af6+ Rg8] **27.Rh2 Te8???** su final, pero estaba ya desesperado, amargado, alucinado.... [27...Rg8 28.Cd6 Axb2 29.Cxb7 Tb8+–] **28.Cg5+** Cesar no perdonó **28...Rf6 29.Txe8** moraleja: después de que ustedes vean esta partida tendrán una idea clara de como juega Cesar Gimenez. [29.Txe8 Ac8 30.Cxh7+ Rf7 31.Txc8+–] **1-0**



clasificaciones

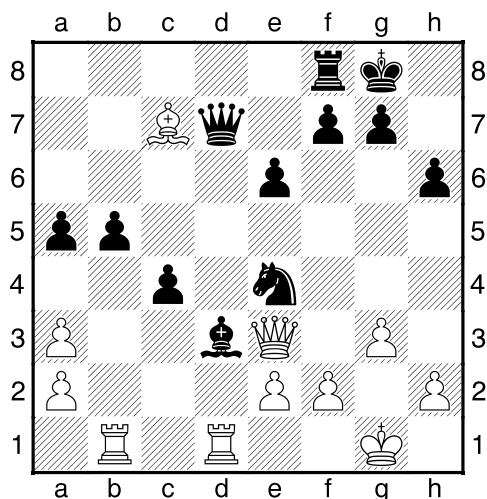
2ª AUTONÓMICA		
Gambito	8	21
Valencia B	7	23,5
Mislata B	6	23
C.M.Castelló	5	18
Camp Morvedre	4	18
Camp Túria	3	13,5
Paterna	3	13,5
Burjassot B	2	11,5
CIM Benimaclet	2	10,5
Jaque Mate Torrent	0	7,5

1ª PROVINCIAL		
Quart	8	22,5
Zugzwang	6	21,5
Basilio B	6	18,5
Burjassot C	5	17
Camp Morvedre B	4	17,5
L'Elia	4	17
CIM Benimaclet B	4	17
C.M.Castelló B	2	14,5
Montcada	1	8,5
Alboraia	0	6

2ª PROVINCIAL D		
Alaquas C	13	4
CIM Benimaclet D	10,5	3
Massanassa	10	3
Silla C	10	3
Zugzwang B	7	3
Evajedrez C	7	4
Drac-Sedavi D	3	4
ONCE B	2,5	4
Benifaió B	1	4

2ª PROVINCIAL F2		
Paterna B	8	22,5
Drac Sedavi C	6	19,5
CIM Benimaclet C	5	16,5
J. Mate Torrent B	3	13,5
Camp Turia B	2	14,5
Camp Morvedre C	0	9,5

La posición



Semana negra para el B. Varias partidas ganadas que finalmente se perdieron, con lo que se "regaló" el encuentro al Camp de Morvedre, que no se lo esperaba.

Como muestra, valga un botón. En la partida del capitán Sebastián se llega a esta posición, absolutamente ganada por las blancas. Solo es necesario 1.-Axa5, y las negras abandonarían. Sin embargo, ¿cómo continuó?

1.-DxC??, AxD; 2.-TxD, AxT, Ad6; 3.-c3; y las blancas están perdidas.

El equipo perdió por 4,5 a 3,5. Sebastián todavía está estirándose de los pelos.

Jugador más valioso

jugador		21-1	28-1	4-2	11-2	19-2	26-2	5-3	9-4	16-4	total	%
YAGO GALLACH	28	1	1	1	1						4	100
KRISTIAN MARTINEZ	31	1	1	1	1						4	100
ANTONIO GUILLEN	18b	1/2	1	1	1						3,5	87,5
JESUALDO NAVARRO	07	1	1	½	1/2						3	75
CARLES NAVARRO	11	1	0	1	1						3	75
VICENTE TORRIJOS	25	1/2	1	1/2	1						3	75
CESAR GIMENEZ	12	1	1/2	1	0						2,5	62,5
M. ANG. GARRIDO	24	1	1/2	1	0						2,5	62,5
BLAS GOMEZ	04	1/2	1	1/2	0						2	50
ALVARO RIBES	05	1/2	0	1	0						1,5	37,5
JAVI CASTELLOTE	13	1/2	0	1	0						1,5	37,5
ANA LLACER	26	0	1/2	1	0						1,5	37,5
PLAMEN ILCHEV	01	1	0	0	1/2						1,5	37,5
NESTOR ECHEVERRÍA	06	0	0	1	0						1	25
FERNANDO FUSTER	08	0	0	1	0						1	25
FCO. J. HERNANDEZ	22	1/2	0	1/2	0						1	25
ARTURO KAMPHOFF	03	0	0	0	0						0	0
JONATHAN SORIANO	09	0	0	0	0						0	0
ALEJANDRO TRAVER	33	1	1	1							3	
MARCOS CHECA	17	1	1		1						3	
JESÚS GIMENEZ	15	1	1/2		1						2,5	
DANI SANCHEZ	35		1	1							2	
CARLOS ROLDAN	32	1/2		1							1,5	
CESAR PEÑA	18		0	1	1/2						1,5	
JESÚS MORA	20	0	1								1	
ABEL TUDANCA	21	1		0							1	
ADRIAN CANTON	30	0	1		0						1	
JOSE M. MONTOYA	27	0	1/2								0,5	
SEBASTIÁN PEREZ	14			1/2	0						0,5	
FCO. JAV. HERRERO	02	0	0	1/2							0,5	
MANOLO CERDAN	10	0		0	0						0	
ROBERTO DELGADO	19		0								0	

Utilizamos a partir de hoy un nuevo sistema de clasificación del "jugador más valioso", por "porcentaje de partidas. Para comenzar a puntuar, hay que haber jugado al menos 4.