

BoleCIM de ajedrez

Número 21

Enero 2006

Club de ajedrez CIM de Benimaclet

www.cimbenimaclet.com

C/ Barón de Sampetrillo, nº 14 y C/ Hipólito Martínez, nº 3, 46020, Valencia

Colaboran: Jesualdo y Andrés Gracia

Interclubs 2006

Nº 1

Comentario a las 2 primeras rondas

Comenzó un año más el interclubs, la competición por excelencia del calendario anual. Este año estrenamos categoría (2ª autonómica), con el objetivo claro de mantenerla. Mientras, el equipo de primera no debe tener mayor problema en mantenerse, y los dos de segunda tienen el reto de intentar promocionar en un año propicio, por la ampliación de primera a 12 equipos la próxima temporada.

Y en estas estamos tras las dos primeras jornadas. El equipo de autonómico ha perdido frente a dos potentes rivales (derrotas que saben a poco, pues, al menos contra el gambito la victoria estuvo en nuestras manos, y esta semana a jugársela contra uno de los rivales directos, el Paterna. El primera, tras un gran comienzo frente a l'Eliana, no pudo con el potente Quart. Los más jóvenes (2,5 de 3 en el primer encuentro) pincharon en el segundo (0,5 de 3, arrastrando al equipo con ello). De todas formas, el B no debe tener ningún problema para mantenerse en la zona media-alta de la clasificación, sin renunciar a nada. Con respecto a los segundos, muy igualado el grupo de 8, con victoria y derrota por la mínima, sin mayor problema en principio para pasar a la segunda y definitiva fase. Mientras, el equipo de 4, capitaneado por Yago, con los más jóvenes, estupendo papel, segundos en la clasificación de momento (ascienden los dos primeros).

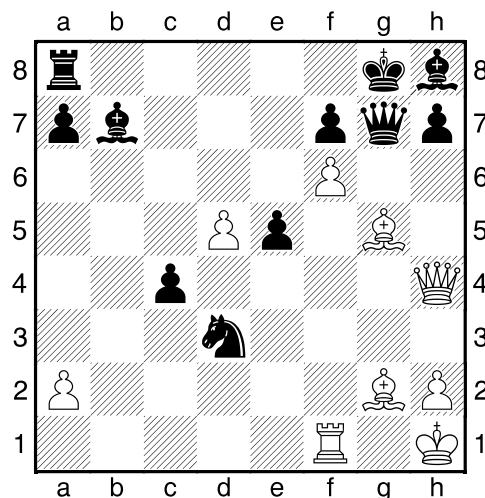
La partida comentada

(7) Zapater Ros, Juan – Echeverria, Nestor [B25]

21.01.2006

los ajedrecistas se creen que con pieza y peón de más se debe ganar. Nestor nos demuestra que es completamente falso. ¡Imagínalos el panorama! nuestro héroe baja la mirada y ahí está siempre, tic tac, tic tac, el reloj, y con mirada de maniaco parece decirse ¡no toque eso, che! ¡prohibido! ¡Ammm! con esa irrefrenable tendencia a perder por bandera, ¿que os parece? ¿no es fantástico? **1.e4 e6 2.d3 c5 3.g3 Cc6 4.Ag2 g6 5.Cc3 Ag7 6.f4 d6 7.Cf3 Cge7 8.0-0 0-0 9.Ae3 Cd4 10.Dd2 Cec6** [10...Tb8 11.Cd1 Dc7; 10...Cxf3+ 11.Axf3 Cc6 12.Ag2] **11.Cd1 b5** [11...Cxf3+ 12.Axf3 Cd4 13.Ag2=] **12.Ce1 e5** [12...Ca5 13.Tb1=] **13.c3** [13.f5 b4=] **13...exf4 14.gxf4 Ce6 15.f5 Cc7 16.Ag5** [16.d4 Ab7= 17.dxc5 dxc5 18.Dc2 Ca6 19.f6±] **16...Dd7?** [16...f6 17.Af4= bloqueando el flanco de rey 17...g5 18.Ag3=] **17.f6 Ah8 18.Ce3 Ab7± 19.Tf4?** flojica es la torre ahora [19.d4 Tfe8= 20.Ah6 Tad8±; 19.Td1 a5 20.C1c2 Tfe8±] **19...Ce5±** [19...Tfe8 20.Tf2= Tad8 21.a4 b4 22.a5 Aa6=] **20.d4 cxd4 21.cxd4 Cc4 22.Cxc4 bxc4 23.Ah6 Tfe8 24.Df2?** y adiós a la ventajilla [24.Tc1 Ce6 25.Tf2 Db5±] **24...Db5?±** la neurona ya le pide cafeina [24...Tac8 25.d5= cosas del "rybka", aquí te quedas bien ; 24...Ce6 25.Th4 Dd8 26.e5 Axc2 27.Cxc2 dxe5 28.dxe5 Da5=] **25.d5?=** [25.Tc1 Ce6 26.Th4 Tab8 27.d5 Cc5] **25...Ca6** Rybka da igualdad, hiarcs y fritz creen que ligera ventaja blanca, y creen que es mejor Db6,Tc1,Te8,Cf3 y Te5 **26.Cf3?** [26.Th4!? Cc5 27.Ae3 Da5 28.Ad4=] **26...Cc5± 27.Cd4± Dd7** cuanto miedo tenemos, che. (abre los ojos bendito [27...Da5 28.Th4± Cd3 29.Df3 Axd5 (29...Db6 30.Ae3 Dxb2 31.Tf1 Ce5±) 30.exd5 Te1+ 31.Af1 Txa1± seguido de Db6] **28.Dh4= Cd3?±** necesitaba más droga dura [28...Dd8 29.Tff1± Db6 30.Tad1 Dxb2 31.Tf2 Db6=] **29.Tff1** [29.Tf3 Te5= no entiendo como Rybka da igualdad, y a Cf5 para Ce7 que?] **29...Dd8± 30.Tf5?** se cree muy listo y la acaba de cagar [30.b3!? c3 31.Tad1±] **30...Db6** bravo, bravo, empieza a deleitarnos nuestro boludete (esto dice Rybka, yo creo que la tuya es mejor [30...Te5!? 31.Taf1±] **31.Ae3± Dxb2 32.Taf1** [32.Td1 Te5 33.Td2 Da3±] **32...Te5±** perfecto; se nota que ya llevabas 3 cafés/chutes y te levantabas a alcahuetear por ahí de subidón **33.Txe5** [33.Ce6± esta pasada la de Rybka. Lástima que no diga como continua, porque yo flipo] **33...dxe5??** oooooh,

que lástima, con lo bien que ibas [33...Cxe5 34.Dg5 c3±] **34.Cf5± gxf5??** en estos momentos pensaba yo ¿que hará jugando, con la mujer e hija tan guapas que tienes? y lo jodido es que lo tienes aquí. No te salva de la quema, pero por lo menos... [34...Cf4 35.Tf2 Da3 36.Ch6+ Rf8 37.Cxf7 h5 38.Cxh8 Dxe3 39.Cxg6+ Cxg6 40.Dxh5 De1+ 41.Tf1 Dh4 42.Dxg6 Dh8+–] **35.Ah6??** nunca jamás vi algo peor,...es que me caliento, perdón. La mejor, dice la máquina, que es [35.Dg3+ Rf8 36.Ah6+ Re8 37.Dg8+ Rd7 38.Dxf7+ Rc8 39.Ae3+–] **35...Db6+–** profe, profe, cantaban todos sus alumnos, mientras tu rival iba al baño...y pedía silencio (otra, otra, pedíamos todos) **36.Rh1 Dxf6** [36...Axf6!? 37.Ag5 Ag7 38.exf5+–] **37.Ag5 Dg6** [37...Da6 38.exf5 f6] **38.exf5 Dg7??** tic tac, tic tac, y lo que es habitual en su historial [38...Db6 39.Dg3 Rf8+–] **39.f6** Diagrama



39...Df8 tic tac, tic tac, y, como dijeron Plamen, Fco. Javier, Arturo, Blas, Alvaro, Jesualdo, Fernando y un servidor, ¡que grnde eres, boludet! [39...Dg6 40.Ae4 Tc8±] **40.Ae4 Axd5** y, como tiene que sr, el mayor especialista en la francesa, espetó. "c'est la vie". 1

Comentarios: Andrés Gracia

clasificaciones

2ª AUTONÓMICA		
Mislata B	4	12,5
Gambito	4	11
C.M.Castelló	3	10,5
Valencia B	3	10
Camp Morvedre	2	8,5
Camp Turia	2	8,5
Paterna	2	6
Burjassot B	0	5
Cim Benimaclet	0	5
Jaque Mate Torrent	0	3

1ª PROVINCIAL		
Zugzwang	4	11,5
Quart	4	10,5
Basilio B	4	10,5
Camp Morvedre B	2	10
L'Elia	2	10
Burjassot C	2	10
CIM Benimaclet B	2	8
C.M.Castelló B	0	6
Montcada	0	3
Alboraia	0	2

2ª PROVINCIAL D		
Silla C	8	2
CIM Benimaclet D	6,5	2
Alaquas C	5	2
Massanassa	4	1
Drac-Sedaví D	3	2
Zugzwang B	3	1
Evajedrez C	2,5	2
ONCE B	0	2
Benifaió B	0	2

2ª PROVINCIAL F2		
Paterna B	4	11
Drac Sedavi C	3	10
J. Mate Torrent B	3	9
CIM Benimaclet C	2	8
Camp Turia B	0	5,5
Camp Morvedre C	0	8,5

La posición

	a	b	c	d	e	f	g	h	
8			♔	♖				♖	8
7	♟	♟				♟	♟		7
6			♟	♗		♞		♟	6
5	♔								5
4				♔	♙		♙		4
3	♙		♞	♗				♙	3
2		♙	♙						2
1			♔	♖		♖			1
	a	b	c	d	e	f	g	h	

Ponemos hoy una posición de mi partida contra la joven promesa del Valencia Luis Eduardo Ballester. Después de hacerme las jugadas más fuertes en la apertura, hasta el punto de tener en todo momento la sensación de que se había estudiado mis partidas con anterioridad, se llegó a una lucha en el centro, con el tema de la descubierta siempre presente por ambos bandos. En la posición del tablero, las blancas acaban de jugar Dd4, a lo que las negras tienen una jugada temática que da ventaja ganadora. ¿qué jugada realicé?

1.-...Af4!!! Simple y definitiva. Rayos equis, que diría Nestor. El alfil queda clavado, no defiende a la Dama, y esta no tiene retirada defendiendo su pieza.

